



微生物玻璃发酵罐

MC-JGF-XL

简便易用，但不简化任何功能
精密·创新·灵活·易用



400-658-8817, 010-68672720



北京市丰台区小屯路8号中电系统



18810870756@126.com

北京满仓科技有限公司



MC-JGF-XL 微生物玻璃发酵罐

简便易用，但不简化任何功能。

无论您身处学术、政府或行业研究机构，或从事细菌、酵母、真菌、哺乳动物、昆虫或植物细胞及干细胞培养，JGF系列玻璃发酵罐 都是一种能够满足您需求，具有性价比和吸引力的解决方案。

产品特点

多种规格

可适用各种规格
可高温高压灭菌玻璃罐体
工作体积
1L/2L/3L/5L/7L/10L

简便易用

新型自动培养模式
只需轻触按钮即可
为微生物和细胞培养应用
提供过程控制

适用性强

支持高密度、微好氧和厌氧发酵
分泌产物生产及适用于
细胞和基因治疗的过程研发

快速安装

过程准备就绪
可在数分钟内
完成安装和发酵

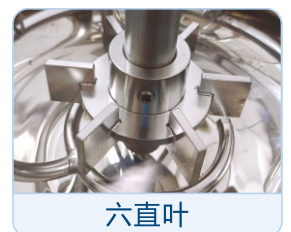
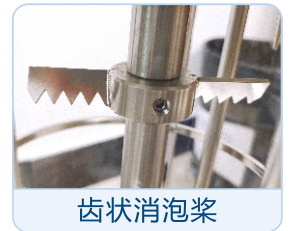
灵活控制

灵活的过程控制
批次、流加、连续或
灌流培养；

节省空间

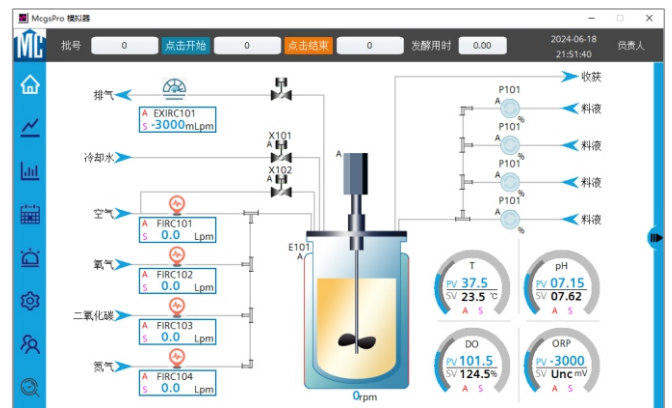
占地面积小，节省宝贵的
实验室空间





核心优点

- 罐体不锈钢部分全部采用激光焊接及电解抛光，镜面光洁度 $< 0.4\mu\text{m}$ ，符合GMP要求
- 四路蠕动泵智能补料，蠕动泵功能可以用户自定义，灵活方便
- 10寸物联网内嵌式触摸屏，表面齐平无凸出，防潮、防水、防尘，防护等级更高，符合GMP标准
- 满仓医药版发酵智能云控制软件，可以直连云端，电脑、App远程控制
- 电路系统采用先进的数字控制技术，信号抗干扰
- 人机交互界面采用三代图形界面，更加简洁，一键设定，操作简单方便
- 系统内部参数自整定形成闭环及功能自锁，不会因设置错误损坏仪器及传感器，系统更加安全。





MC-JGF-XL 玻璃发酵罐技术参数



Model/型号	Vessel/罐体	1L	3L	5L	7L	10L
Required space (L*W*H)/占地空间	Controller+Vessel/机箱+罐体	750*500*650mm				
Vessel dimensions/罐体尺寸	Diameter(mm)/直径	100	130	160	160	190
	Height(mm)/高度	180	240	250	368	373
	Total volume(L)/总容积	1.1	3.5	5.3	7.5	10
	Working volume(L)/工作容积	0.8	2.2	3.8	5	7
	Weight(kg)/罐体重量	3	8	10	12	15
Sparger/分布器	Size/规格	14孔-0.8mm	24孔-0.8mm			28孔-0.8mm
Impellers/搅拌桨	Type/类型	六直叶*2 + 四斜叶*1 + 齿状消泡桨*1				
	Impeller diameter(mm)/搅拌直径	43	55	70	70	90
Agitation/搅拌	Motor power(w)/电机功率	100W	300W	400W	400W	400W
	Range(rpm)/范围	50-1200				
	搅拌类型	顶部机械/顶部磁力/底部磁力				
Temperature/温度	Temperature control/温控	加热毯/底部夹套+罐内冷却盘管				
	Heating blanket power (W)/加热功率	100W	300W	300W	300W	400W
	Range(°C)/范围	冷媒+5°C ~ 65 °C				
	Accuracy(°C)/精度	±0.2				
	Max RoC(°C/min)/最大制冷效率	1.0 (37°C至20 °C)				
	Control stability(°C)/控制稳定性	±0.1				
PH	Probe type/电极类型	梅特勒/hamilton				
	Range/范围	0-14				
	Accuracy/精度	±0.02				
	Control stability/控制稳定性	±0.02				
DO	Probe type/电极类型	梅特勒/hamilton				
	Range/范围	0-200%				
	Accuracy/精度	±0.1%				
Rotometer/转子流量计	Air	2L/min	10L/min	10L/min	20L/min	20L/min
MFCS/质量流量计	Air	可选				
	O ₂					
Pumps/蠕动泵	Type/类型	沃森玛114DV/国产定速				
	Number/数量	4				
	Speeds/转速	0-60rpm				
	Flow rate/流速	0.02mL/min-60mL/min				